

被削性

	材質	コーティング	PXA30	P20改良鋼
ドリル	超硬	あり	◎	◎
		なし	◎	◎
	ハイス	あり	◎	◎
		粉末ハイス	なし	○
エンドミル	超硬	あり	◎	◎
		なし	◎	◎

P20の被削性を基準：優◎、良○
※上記データは、弊社試験結果に基づきます。

主な用途

- ◆自動車関連(ライトカバー用等)
- ◆家電・オーディオ関連
- ◆通信・OA機器関連
- ◆その他各種汎用樹脂型

物理特性

◆熱膨張係数

温度	30~100℃	30~200℃	30~300℃	30~400℃	30~600℃
×10 ⁻⁶ /K	11.9	12.7	13.1	13.5	14.1

◆熱伝導率

温度	20℃	100℃	200℃	300℃	400℃
W/m-K	34.7	34.8	34.6	34.5	34.0

◆比熱

温度	20℃	100℃	200℃	300℃	400℃
J/kg-K [cal/g-°C]	481.4 [0.115]	489.8 [0.117]	540.0 [0.129]	552.6 [0.132]	627.9 [0.150]

◆ヤング率=207GPa

※焼入焼戻し状態 (30~33HRC)

大同のプラスチック金型用鋼シリーズ

ピーエックスエース

PXA30



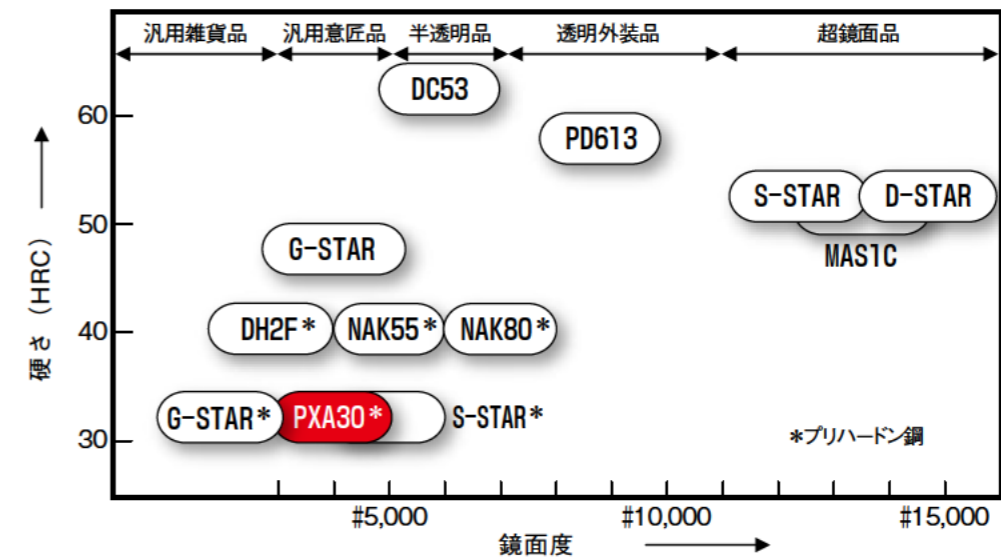
汎用プラスチック金型用鋼

特長

PXA30(ピーエックスエース30)は、従来のAISI P20改良鋼をベースに、鏡面磨き時のピンホール原因となる介在物を低減し、鏡面性を改善した汎用プラスチック金型用鋼です。

- ◆鏡面性・・・製造方法を改善することで、従来のP20改良鋼に比べ酸化物系の非金属介在物を低減し、鏡面品質の安定化を図りました。
- ◆基本特性・・・従来のP20改良鋼をベースにしており、硬さ・窒化特性は従来材と同等です。また、機械的特性や放電加工性は同等以上です。

(マシンラップによる概念図)



お問い合わせ先



大同特殊鋼株式会社

工具鋼営業部

東京	〒108-8478	東京都港区港南1丁目6-35 (大同品川ビル)	TEL.(03)5495-1268	FAX.(03)5495-6739
名古屋	〒461-8581	名古屋市東区東桜1丁目1-10 (アーバンネット名古屋ビル)	TEL.(052)308-5474	FAX.(052)308-5982
大阪	〒541-0043	大阪市中央区高麗橋4丁目1-1 (興銀ビル)	TEL.(06)6229-6536	FAX.(06)6202-8663
福岡	〒810-0001	福岡市中央区天神1丁目13-2 (興銀ビル)	TEL.(092)771-4481	FAX.(092)711-9384

www.daido.co.jp

■ご注意とお願い

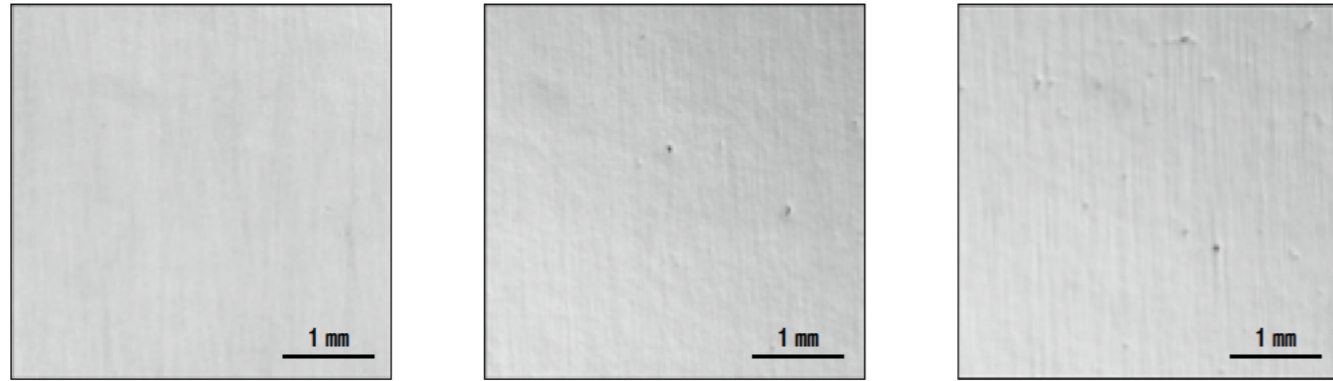
本資料に記載されているデータは当社試験による代表的な値であり、製品を使用された場合に得られる特性を保証するものではありません。また、本資料記載の情報は今後、予告なしに変更される場合がありますので、最新の情報については、各担当部署にお問い合わせください。
なお、本資料に記載された内容の無断転載や複製はご遠慮願います。

取扱店

 **DAIDO STEEL**

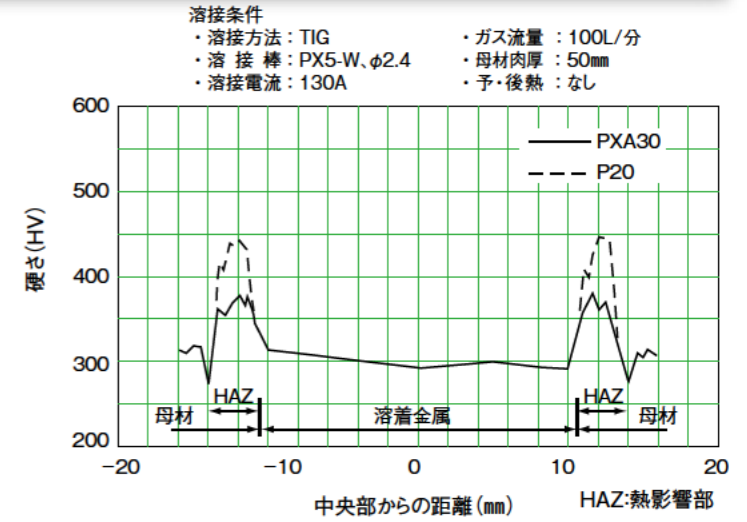
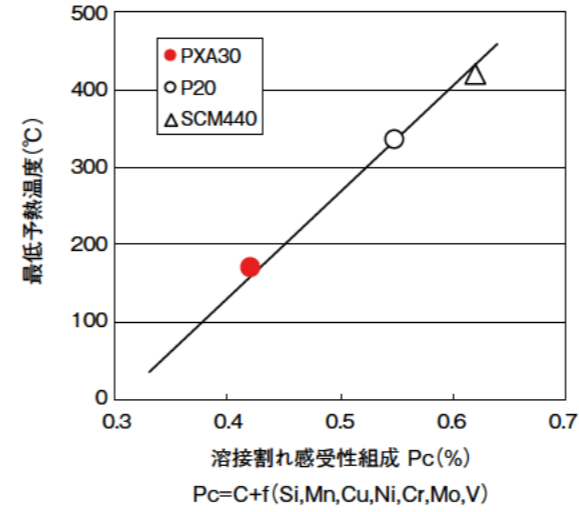
鏡面性

鏡面仕上げ#5000の微分干渉比較

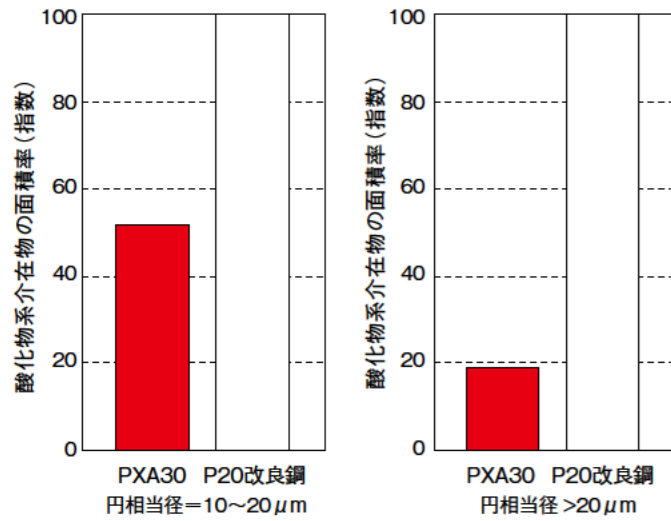


一般的な研磨手順
 旋削、フライス加工→研磨(#220-#320-#400)
 →ペーパー(#320-#400-#600-#800-#1000-#1200-#1500)
 →ダイヤモンドペースト研磨(#1200-#1800-#3000-#5000)

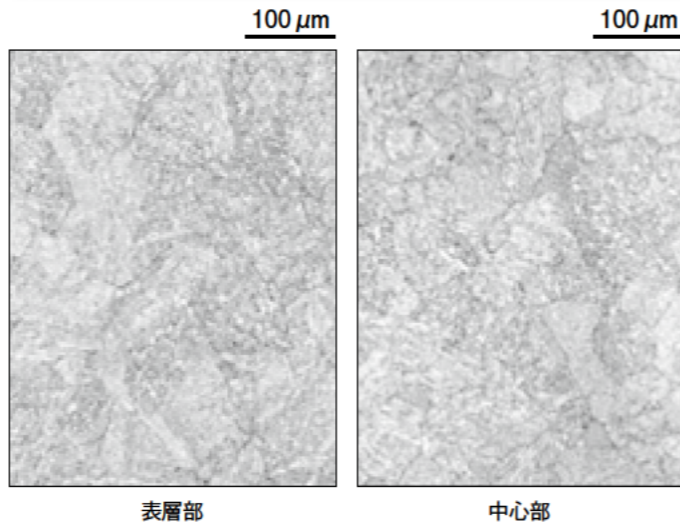
溶接性



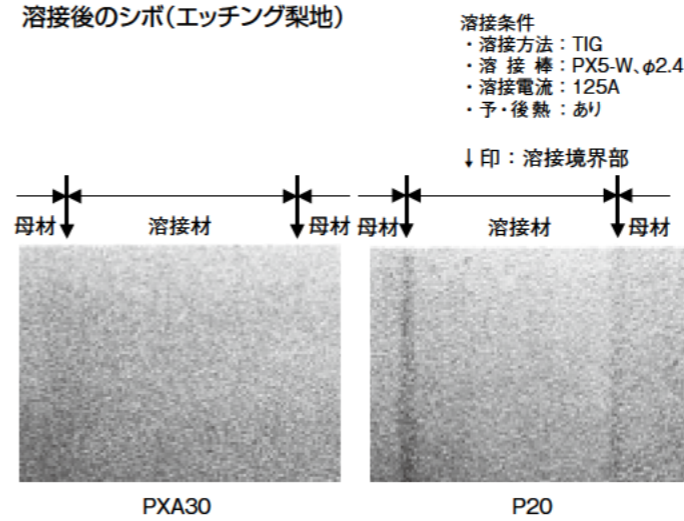
非金属介在物



材料組織

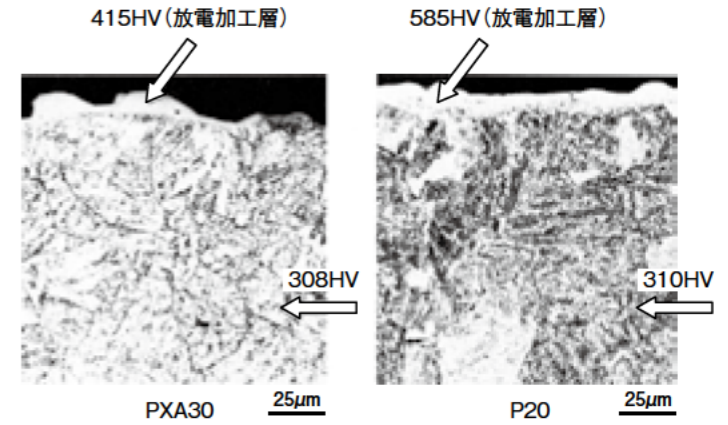


シボ加工性

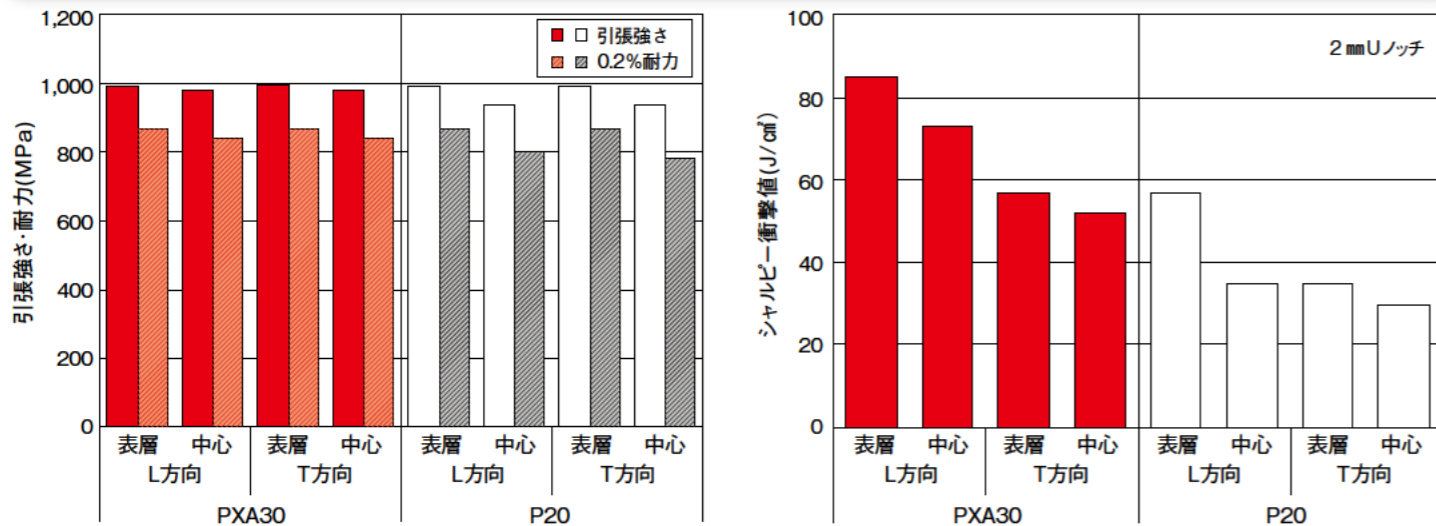


放電加工性

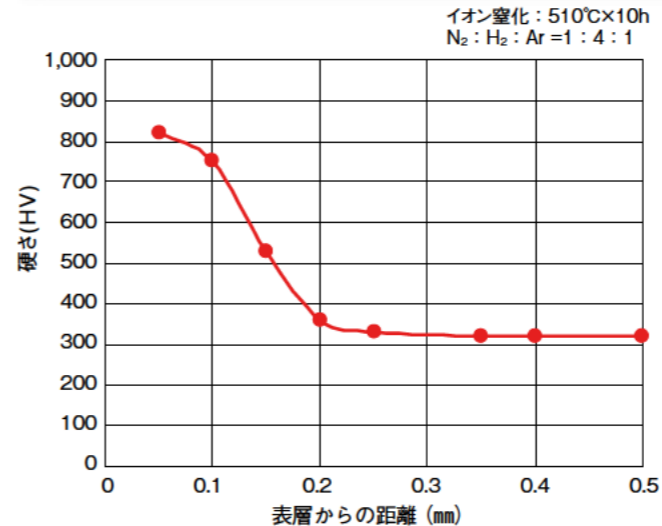
PXA30は、硬化層硬さが低く、除去研磨作業が容易です



機械的性質



窒化特性



フレームハード性

